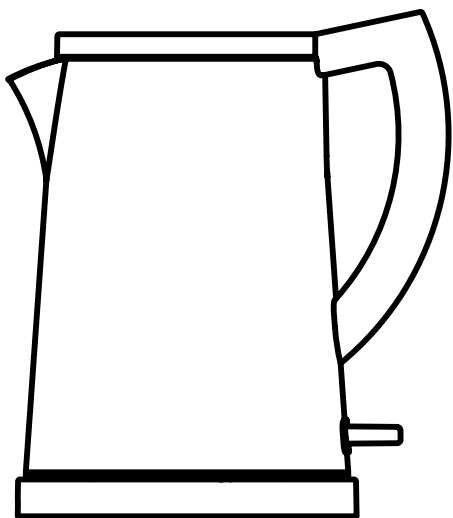


SOWDEN KETTLE



SOWDEN

dizainas

HAY

SVARBIOS SAUGOS INFORMACIJA

ATPAŽINKITE INFORMACIJĄ APIE SAUGĄ



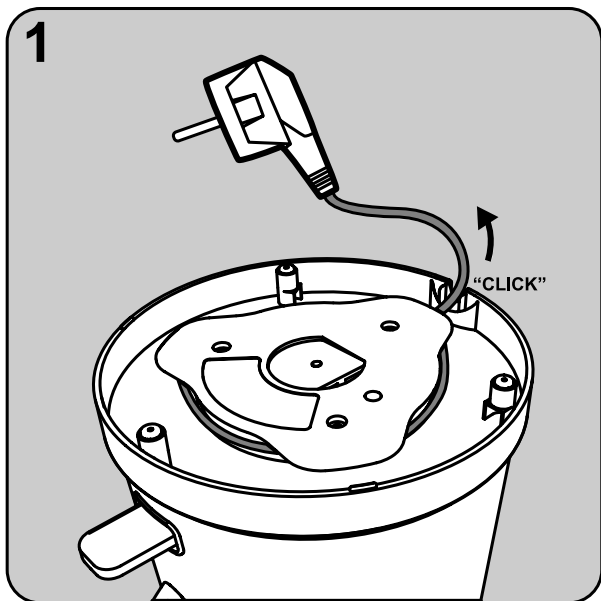
Tai įspėjamasis saugumo simbolis. Šis simbolis įspėja jus apie galimus pavojus jūsų gyvybei ar sunkių asmeninių sužalojimų tikimybę.

SUPRASKITE SIGNALINIUS ŽODŽIUS

Signalinis žodis – **PAVOJUS** arba **ATSARGIAI** – naudojamas kartu su įspėjamuoju simboliu.

„**PAVOJUS**“ reiškia, kad, nesilaikydami instrukcijų, galite mirtinai arba sunkiai susižaloti.

„**ATSARGIAI**“ žymi galimai pavojingą situaciją, dėl kurios galite susižaloti, jei nesilaikote instrukcijų.



SVARBIOS SAUGOS INFORMACIJA

PERSKAITYKITE IR IŠSAUGOKITE ŠIĄ INSTRUKCIJĄ

Jūsų ir kitų asmenų saugumas yra ypač svarbus. Šioje naudojimo instrukcijoje ir ant paties prietaiso pateikėme daug svarbios saugos informacijos.

Prieš naudodami prietaisą, perskaitykite visą pateiktą instrukciją ir visada laikykitės pateiktų saugos nurodymų.

Pašalinkite visas pakuotės medžiagas ir etiketes. Prieš naudodami virduklį pirmą kartą, perskaitykite naudojimo instrukciją. Netinkamas prietaiso naudojimas gali sukelti pavojų.

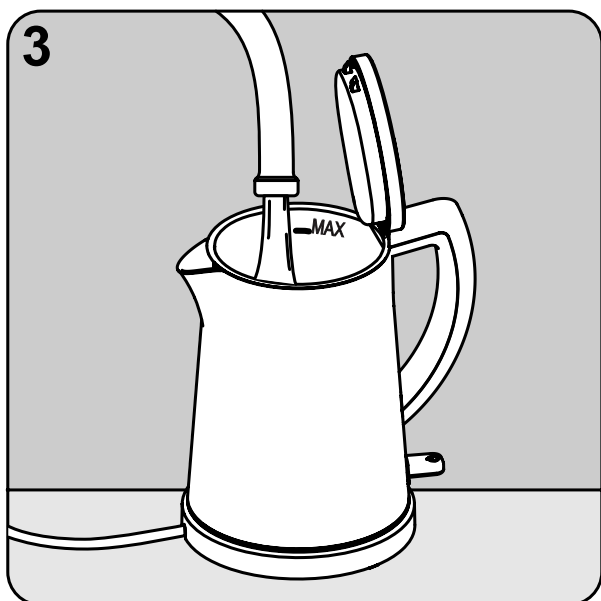


SAUGOS TAISYKLĖS



ĮSPĖJIMAS

- Netinkamai naudojant šį prietaisą, kyla mirtinų ar sunkių sužalojimų pavojus.
- Šio prietaiso neturėtų naudoti vaikai ar asmenys su fizine, sensorine ar psichine negalia, nebent už jų saugumą atsakingi asmenys juos prižiūri arba suteikė jiems žinių, kaip saugiai naudoti prietaisą.
- Prietaiso viduje verdant vandeniui neatidarykite dangčio.
- Po naudojimo snapelis ir metalinės detalės yra įkaitusios.
- Niekada nenardinkite virdulio, maitinimo pagrindo, laido ar kištuko į vandenį.



SAUGOS TAISYKLĖS



ĮSPĖJIMAS

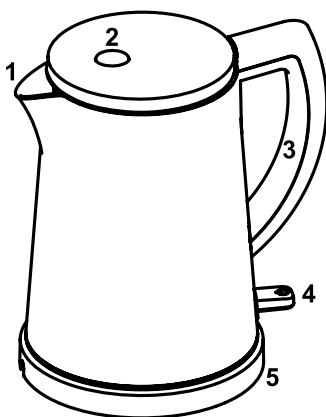
- Niekada nenaudokite virdučio, jei pažeistas jo maitinimo laidas arba kištukas. Siekiant išvengti pavojaus, juos pakeisti galėtų tik gamintojas arba panašios kvalifikacijos asmenys.
- Vaikai negali atlikti valymo ir techninės priežiūros darbų be suaugusiųjų priežiūros.
- Virdučys yra skirtas tik geriamajam vandeniui virinti.
- Niekada nepalikite laido kybančio ten, kur jį galima lengvai patraukti.

4



DALYS

- 1 Kaklelis
- 2 Dangtelis su paspaudimo mygtuku
- 3 Rankena
- 4 Įjungimo / Išjungimo mygtukas su LED indikatoriumi
- 5 Pagrindas su maitinimo laidu



5

LENGVA IŠVALYTI
VIDUJE NERŪDIJANTIS PLIENAS

